

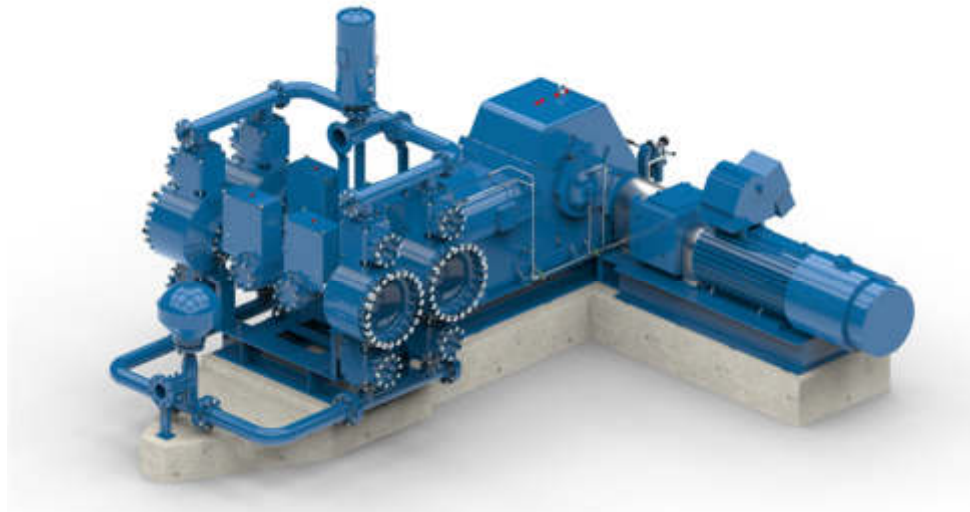
## **Pressemitteilung**

Selbst während der kritischen Pandemieperiode auf der ganzen Welt kann ABEL die globale Präsenz auf dem Markt für die Entsorgung hochkonzentrierter Asche aufrechterhalten.

Die jüngste Ergänzung für diesen Markt ist ein Auftrag zur Lieferung von drei HMQ-Pumpen (Hydraulische Membranpumpe Quadruplex) für ein Kraftwerksprojekt in Bangladesch. ABEL freut sich über den Auftrag aus Bangladesch und plant diesen bis September 2021 auszuliefern.

Der Auftraggeber ist ein weltweit führender Anbieter von Entaschungslösungen für die Energiebranche. Diesbezüglich werden die großen Pumpen für den Transport von hochkonzentriertem Flugascheschlamm benötigt.

Die robuste Konstruktion, hohe Verfügbarkeit sowie die nachgewiesene Erfolgsbilanz von mehr als 110 Installationen weltweit für verschiedene Kombinationen von hochkonzentriertem Ascheschlamm (Flugasche + Bodenasche, Salzwasser) machen ABEL-Kolbenmembranpumpen zur bevorzugten Wahl für das Pumpen von abrasiven Schlämmen in verschiedenen Industriezweigen.



ABEL Kolbenmembranpumpe Quadruplex