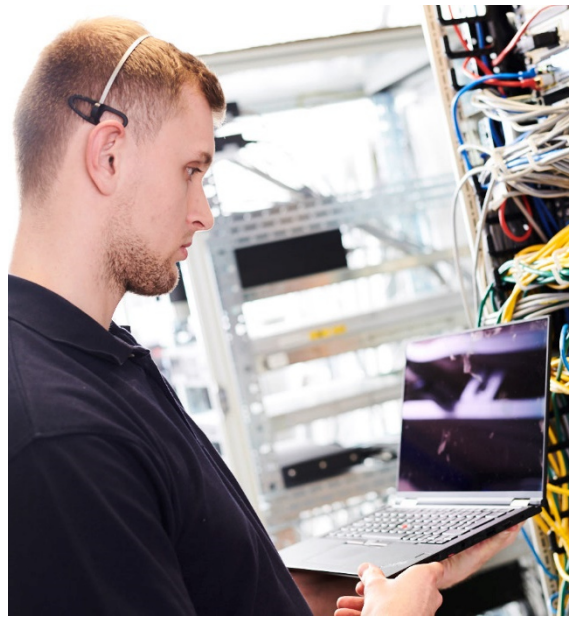


System- und Netzwerkadministrator (m/w/d)



Wir erweitern unser Team.

Für unseren IT-Bereich suchen wir zum nächstmöglichen Termin einen System- und Netzwerkadministrator (m/w/d).

Die ABEL GmbH ist sowohl Entwickler, als auch Hersteller von oszillierenden Verdrängerpumpen für unterschiedlichste Fördermengen und -drücke mit der Spezialkompetenz Membranpumpe und Kolbenmembranpumpe. Unsere Pumpen eignen sich, je nach Konstruktion, für abrasive, aggressive und scherempfindliche Medien. Weltweit bekannt sind wir vor allem für den Technologievorsprung bei mechanischen Membranpumpen. Ferner ist ABEL ein erfolgreiches, mittelständisch geprägtes Produktionsunternehmen und Teil der amerikanischen Unternehmensgruppe IDEX Corp.

Aufgrund unserer jahrzehntelangen Erfahrung vertrauen unsere Kunden auf die gleichermaßen hochwertigen und sicheren Produkte Made in Germany.

Vorteile



Flexible Arbeitszeit



Sozialleistung



Mitarbeiterkantine



Bonusregelung



Weiterbildungsmaßnahmen



Gesundheitsmanagement



Zuschuss zur betriebl. Altersvorsorge



Gute Verkehrsanbindung

Ihre Aufgaben:

- Betreuung und Administration der Client- und Serverlandschaft zuständig für Windows und Linux (RedHat) -Systeme
- Sie verantworten selbstständig die Installation, Einrichtung, Wartung und Pflege der Clients und Server und erstellen Konzepte für Rollouts und Updateszenarien.
- Administration und Weiterentwicklung der bestehenden Netzwerkinfrastruktur (LAN, WAN, WLAN)
- Verwaltung und Pflege der Active-Directory-Domäne inkl. GPOs, DHCP, DNS
- Betrieb und Administration Bereich SQL-Datenbanken
- Erstellung von Dokumentationen, Anleitungen sowie Durchführung von formellen und informellen Schulungen
- Stetige Weiterentwicklung der Umgebung im Rahmen interner IT-Projekte.
- Verwaltung von Smartphones und Tablets (MS Intune/Endpoint Manager)
- Konfiguration und Wartung der Telefonanlage (Telekom Netphone \ Swyx Anlage)
- Bearbeitung von Angeboten und Bestellungen
- Verwaltung von Inventar, Wartungs- und Leasingverträgen etc.
- Unterstützung bei der Fehleranalyse sowie das Erkennen und Beheben von Störungen und Problemen mit PC-Hardware, Druckern, Telefonen, mobilen Endgeräten und Anwendungen
- Backup/Restore (Veeam Backup)
- Weiterentwicklung der Systemüberwachung (CheckMK)
- Entwicklung eines DRP
- Betreuung von 3 Standorten, inklusive Schnittstelle mit IDEX Konzern

Ihr Profil:

- Abgeschlossene IT-Ausbildung oder vergleichbarer Abschluss; Alternativ: Studium mit IT-Schwerpunkten
- Sehr gute Kenntnisse in:
 - Administration der Client- und Serverlandschaft
 - Microsoft Windows 7/10, Windows Server 2012/2016/2019
 - Linux (RedHat)
 - LAN, WAN, WLAN
 - Active Directory Domäne (AD)
 - SQL-Datenbanken
- Ausgeprägte Hands- on Mentalität (Mitarbeit)
- Zertifizierungen im Bereich Microsoft, HP\Aruba etc. wünschenswert
- Erfahrung im Umgang mit standortübergreifenden Netzwerkstrukturen von Vorteil
- Verhandlungssichere Deutsch- und Englischkenntnisse
- Kommunikations-, Team- und Durchsetzungsfähigkeit sowie Lösungsorientierung und analytisches Denken
- Ausgeprägte Kundenorientierung, Eigenverantwortung, Planungs- und Organisationsgeschick sowie Zielstrebigkeit

Bei **Fragen** steht Ihnen Frau Scheide gerne unter der Telefonnr.: 04155 818 117 zur Verfügung.

Haben wir Ihr Interesse geweckt? Dann senden Sie bitte Ihre Bewerbung mit Angabe Ihres frühesten Eintrittsdatum per E-Mail an abel-hr@idexcorp.com.

Wir freuen uns auf Ihre Bewerbung!